

商品名

シャーパー

# 鋼構造物シール

&lt;ノンブリードタイプ&gt;

鋼構造物シールは、弊社の長年の技術を基に開発した橋梁用シーリング材です。高弾性、高耐候性、非塗装汚染タイプであることにより鋼構造物の高寿命化及び、外観の維持に性能を発揮します。また、速硬化タイプなので作業性にも優れています。

JIS A 5758 F-12.5E-8020(MS-1)相当品

## ■特長

## ◇ノンブリードタイプ

仕上げ塗材の黒ずみ、汚染がほとんどありません

## ◇安定した接着性

所定のプライマーを使用することで、接着力が向上し長期にわたってシール機能を発揮します。

## ◇高弾性

伸び率は500%以上、動的追従性に優れています

## ◇優れた耐候性・耐久性

## ◇環境対応

水へ溶け出す成分が少なく、海や河川などの環境へ配慮した製品となっています。

## ■用途

- 鋼床版目地、鋼材の目地
- 橋梁の上横構や支材などの防錆
- モルタル・コンクリートなどの亀裂補修
- 水の溜まりやすい箇所の防錆処理
- コンクリートなどの入り隅部

## ■性状・性能

商品名	鋼構造物シール
外観	ペースト状

### JIS A 5758 又は JIS A 1439 に基づく性能

スランプ(mm)	縦	5℃	0
		50℃	0
	横	5℃	0
		50℃	0
弾性復元性(%)		60	
定伸長下での接着性		異常なし	
圧縮加熱・引張冷却後の接着性		異常なし	
水浸せき後の定伸長下の接着性		異常なし	

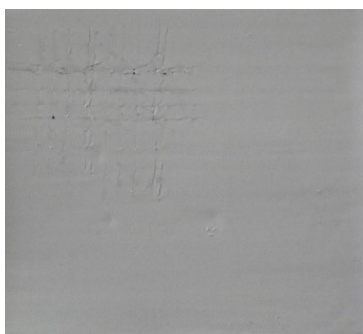
密度		1.31
押し出し性(秒)	5℃	6
	23℃	3
タックフリー(分)	23℃	90
体積変化(%)	4.9	
耐久性(8020)	合格	

## ■仕上げ塗材との付着性と汚染性

下表は一応の目安であり、仕上げ塗材の成分、メーカーによりバラツキが生じることがございますので事前にご確認下さい。

下塗り	中塗り	上塗り	付着性	汚染性	
浸透性変性エポキシ樹脂塗料弱溶剤形	鋼構造物用耐候性塗料 中塗り塗料	鋼構造物用耐候性塗料 上塗り塗料1級	◎	◎	・付着性:仕上げ塗材の付着の程度 ○:良好、△:可 ×:不可
-	鋼構造物用耐候性塗料 中塗り塗料	鋼構造物用耐候性塗料 上塗り塗料1級	◎	◎	・汚染性:施工された仕上げ塗材の軟化、変色等の汚れの程度 ◎:良好、 △実用には影響ない汚染×:汚染する
-	-	鋼構造物用耐候性塗料 上塗り塗料1級	◎	◎	

\* 油性やフタル酸の酸化重合型塗料を塗布すると乾燥しないことがあります。\* 塗膜の外観の評価方法は JIS K5600-5-6 に準拠する。



鋼構造物シール密着・汚染性



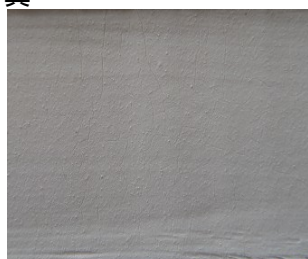
一般変成シリコーン密着・汚染性

## ■耐侯性

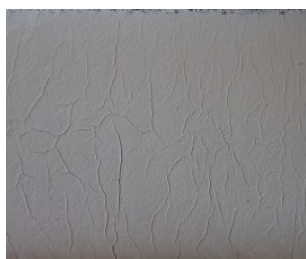
耐侯性試験：デューパネル光コントロールウェザーメーター(波長：313nm、サイクル条件：照射 48 分＋水噴霧あり照射 12 分)にて耐侯性促進試験を行う。試料の厚み：3mm(23℃7 日以上養生)

・クラックの評価{4クラック：ヘア状の極浅いひび割れ、3クラック：肉眼で容易に確認できる浅いひび割れ、2クラック：深いひび割れ(厚さ：約 1～2mm)、1クラック：下地に達するひび割れ(厚さ：約 2～3mm、厚さ：約 2～3mm)}

\*参考写真



4クラック



3クラック



2クラック

シーリング材	単位	4クラック時の時間	3クラック時の時間	2クラック時の時間
一般変成シリコーン	h	200h	300h	600h
鋼構造物シール	h	500h	700h	1100h

実暴露1年相当＝約 100h (施工環境によって前後します)

## ■適用プライマー

適用被着体	商品名	備考
コンクリート、モルタル	シャーププライマーP50	耐候黄変性なし(高粘度)
アルミ、スチール	シャーププライマーP32	耐候黄変性なし(低粘度)

## ■留意事項

- 降雨、降雪時の施工は避けて下さい。
- 施工は、環境温度 0℃～40℃で行ってください。
- 下地が濡れている場合は施工を避けて、十分に乾燥していることを確認の上施工して下さい。
- 被着面の油、ゴミなどの清掃には、溶剤を浸した布等できれいに清掃して下さい。
- 薄層となる施工は避けて下さい。短期で白化現象を生じます。
- 瀝青物(アスファルトなど)の上に塗布すると接着面を冒しますので使用しないで下さい。

## ■施工手順

シーリング施工は、次に手順に基づいて実施して下さい。

1. 事前検討及び施工準備
2. 施工前検査
3. 下地の清掃、乾燥
4. バックアップ材又ボンドブレイカーの装てん
5. マスキングテープ貼り
6. プライマーの塗布(プライマー乾燥時間：30分/20℃)
7. カートリッジガンへ装填
8. シーリング材充填
9. ヘラ仕上げ
10. マスキングテープ除去
11. 目地周辺の清掃
12. 検査・確認

## ■注意事項

- ・できるだけ皮膚に触れないようにし、必要に応じて手袋等の保護具を着用して下さい。
- ・プライマーの取扱い時には、火気や静電気に注意し、十分に換気を良くしてお使い下さい。

- また必要に応じて有機ガス用保護マスク、保護眼鏡をご使用下さい。
- ・プライマーは、火気厳禁(第四類第一石油類)ですので高温になる車中等に放置しないで下さい。
  - ・廃棄処理は、産業廃棄物処理業者に委託して下さい。
  - ・目に入った場合は、速やかに多量の水で洗い、必要に応じて医師の診察を受けて下さい。
  - ・誤って飲み込んだ場合は、多量の水を飲ませて吐き出させて、速やかに医師の診察を受けて下さい。
    - ・子供の手の届かない冷暗所に保管して下さい。
    - ・本品は建築用に開発された製品ですので、本用途以外には絶対に使用しないで下さい。
- \* 詳細の説明は、SDS(製品安全データシート)をご参照下さい。

## ■ 荷姿

### ● シーリング材

鋼構造物シーリング 320mlカートリッジ×10本/段ボールケース×2箱・1梱包

◇色調:ホワイト、グレー、アイボリー 【その他色調については別途ご相談ください。】

### ● プライマー

シャーププライマーP50

..... 500g/缶入り

シャーププライマーP32

..... 500g/缶入り

★お客様へ本カタログに記載している情報及びデータは、当社の実験により細心の注意を払っていますが、ご使用に際しては貴社使用条件に適合するか必ずご確認願います。また、記載の荷姿、仕様に関しては断りなく変更する場合がございます。



<http://www.sharpchem.co.jp>  
[info@sharpchem.co.jp](mailto:info@sharpchem.co.jp)

### ■ 本社・工場

〒592-8352 大阪府堺市西区築港浜寺西町 13-12

TEL072-268-0322 FAX072-268-3119

### ■ 高砂事業所

〒592-0001 大阪府高石市高砂 2-9-1

TEL072-268-0321 FAX072-268-0326

### ■ グローバルセンター

〒592-0001 大阪府高石市高砂 3-44

TEL072-268-0323 FAX072-269-2810

### ■ 東京営業所

〒135-0016 東京都江東区東陽 5-26-9

TEL03-3649-8103 FAX03-3646-6011

### ■ 札幌出張所

〒003-0824 札幌市白石区菊水元町四条 1丁目 2-1

TEL011-598-6814 FAX011-598-6824