

## 塗料面へのブリード防止用プライマー

## バリアプライマー AF26

シーリング面へ塗装した場合、塗料によってはシーリング材に含まれる可塑剤成分が塗膜へ移行し、塗膜の軟化等を引き起こし汚染することがあります。バリアプライマー AF26 を前もってシーリング面に塗っておきますと汚染を未然に防ぐことが可能です。

## 特長

- 1 一液形ですので作業性が良好です。
- 2 塗膜が柔軟ですのでシーリング材に追従しひび割れせずに可塑剤の移行を抑えます。
- 3 耐溶剤性が良好で、トップコートとの密着性に優れています。

## 使用方法

- 塗装方法は刷毛塗り、スプレー塗装いずれも可能です。
- 湿気硬化型ですので、缶より必要量だけ別容器に移してご使用ください。また、使用残は元に戻さない様にしてください。
- 新設のシーリング材の上に AF26 を塗装する場合、シーリング材の硬化が十分かご確認ください。
- 旧塗膜の上に AF26 を塗装する場合、目立たないところで試験してちぢみが発生しないか確認してください。
- AF26 を塗装した後、水系シーラーを使用するとはじく場合があります。
- AF26 の上に直接クリア仕上げをしないで下さい。

## ◆ 仕様 ◆

標準塗布量：一回塗り  $0.2\text{kg}/\text{m}^2$  (10mm 幅シーリング目地で約 500m)

シーリング材がシャープシーラ M-2、LM-1、T-97

シャープヘンセイシリコーン M、ウレタン PRO の場合

## 荷姿

1kg 入り × 10缶 / ケース

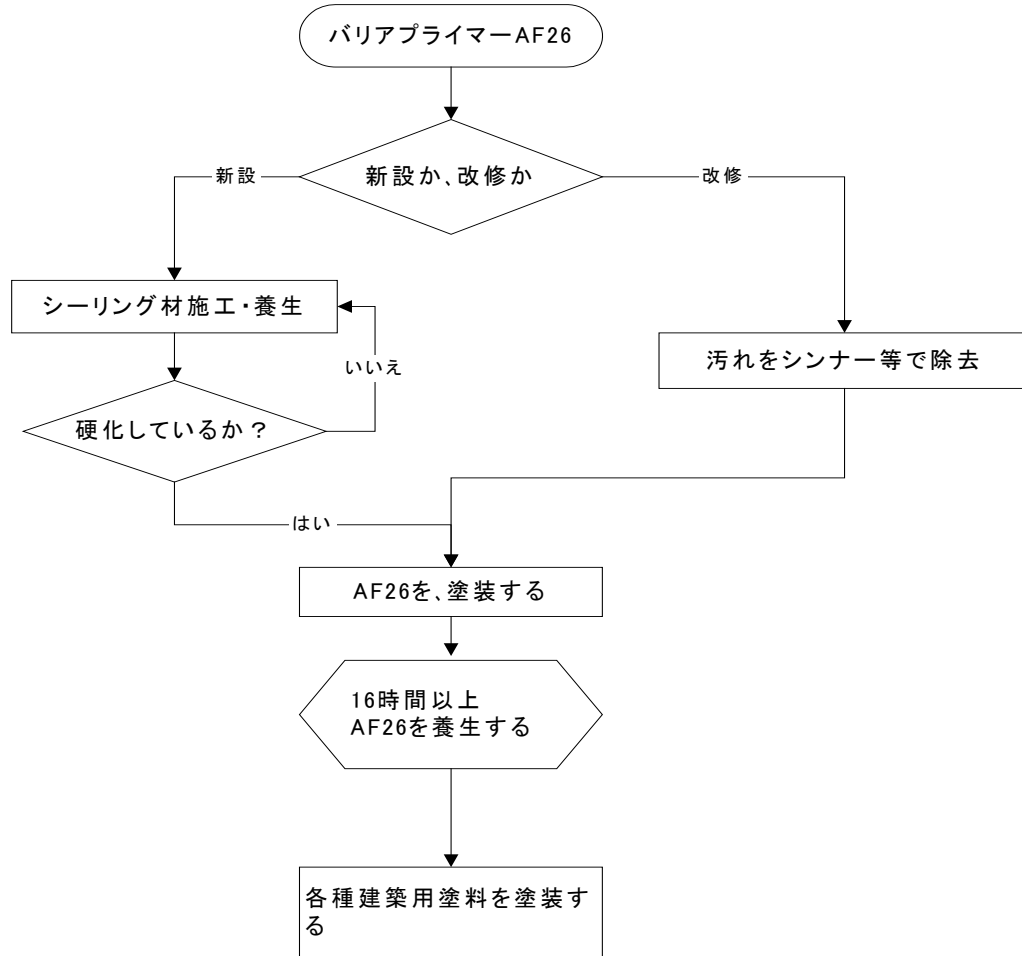


図1 バリアプライマー AF-26 塗装仕様フローチャート

### 取扱い上の注意事項

- 引火性の強い液体なので、火気のあるところでは絶対に使用しないで下さい。
- 皮膚に触れぬよう注意し必要により保護具を使用して下さい。
- 目に入った場合は、直ちに大量の石鹼水で洗い流し、医師の診断を受けて下さい。
- 冷暗所で子供の手の届かないところに保管下さい。